



# MONTHLY MEMBERSHIP PROGRESS REPORT

District 114 O

Results as of: 03/31/2019

GMT: DANIEL ISENRICH

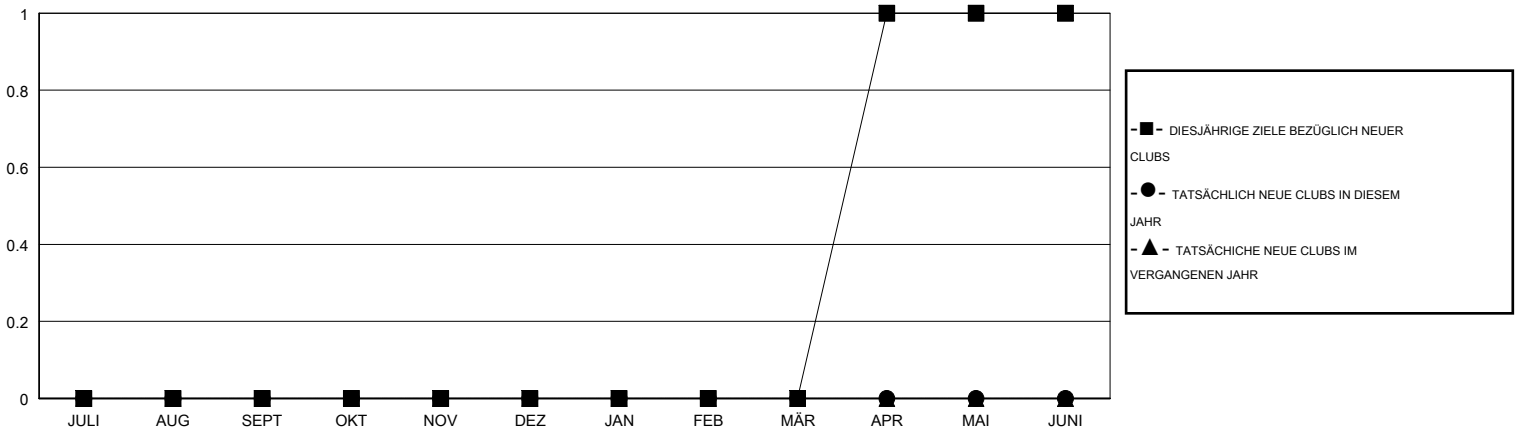
STANDORT AUSTRIA

GMT KONST. GEB.:

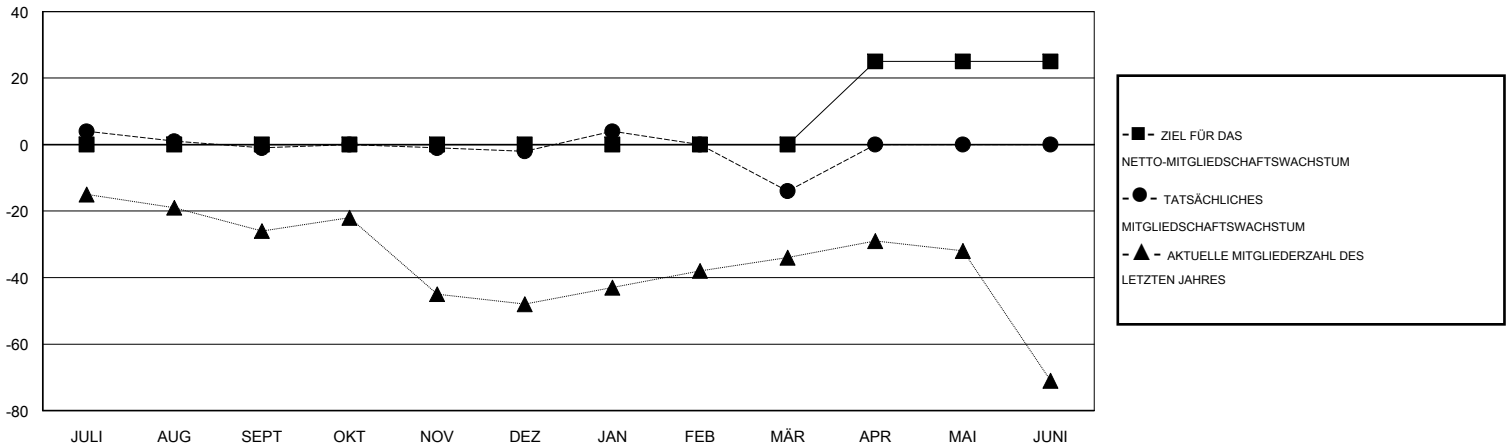
Clubs			
ERGEBNISSE FÜR 2018-2019			
QUARTAL	ZIEL NEUE CLUBS	NEUE CLUBS	AUFGELOSTE CLUBS
JULI/AUG/SEPT	0	0	1
OKT/NOV/DEZ	0	0	0
JAN/FEB/MÄR	0	0	0
APR/MAI/JUNI	1	0	0

Pro Mitglied			
ERGEBNISSE FÜR 2018-2019			
QUARTAL	ZIEL FÜR DAS NETTO-MITGLIEDERSCHAFTSWACHSTUM	TATSÄCHLICHES MITGLIEDERSCHAFTSWACHSTUM	AKTUELLE ANZAHL ABGEMELDETER MITGLIEDER (einschließlich Transfermitglieder)
JULI/AUG/SEPT	0	15	15
OKT/NOV/DEZ	0	25	25
JAN/FEB/MÄR	0	21	31
APR/MAI/JUNI	25	0	0

ZIELE UND TATSÄCHLICHE NEUE CLUBS KUMULATIV



ZIELE UND TATSÄCHLICHE MITGLIEDER KUMULATIV



ABGEMELDETE CLUBS: 1

34 VON 80 CLUBS HABEN 1 ODER MEHR NEUE MITGLIEDER AUFGENOMMEN

GESCHLECHTERVERTEILUNG

MANN 1,973 (84.53%)  
FRAU 361 (15.47%)

AUSGETRETENE MITGLIEDER

VERSTORBEN	20
CLUB AUFGELOST	0
ANDERE	51
<b>GESAMT</b>	<b>71</b>

[KLICKEN SIE HIER FÜR KUMULATIVE MITGLIEDERSCHAFTSDATEN](#)

Geschäftsjahresziel bezüglich des Prozentsatzes der weiblichen Mitglieder: 17%

GESAMTANZAHL DER MITGLIEDER IN EINER FAMILIENEINHEIT	77
FAMILIENMITGLIEDER, DIE NUR DIE HÄLFTE DER INTERNATIONALEN BEITRÄGE ZAHLN	32